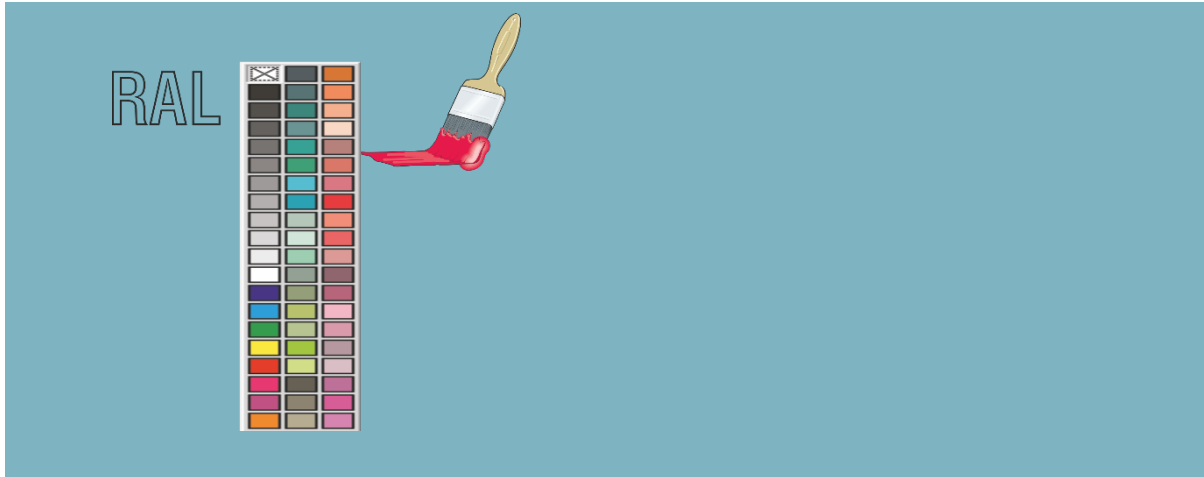


# Spezifikation des Anstrichs

Anstrich der Mechanik für Außenbereich oder aggressive Industrielatmosphäre (Ersetzt TB 337)



## Beschichtung

Farbton DB703 / RAL 7015 oder abweichend nach Angebotsspezifikation.

## Beständigkeit der Deckbeschichtung

Gegen feuchte Dämpfe, Salze, Gase, verdünnte Schwefel- und Salzsäureverbindungen, Öle, Treibstoffe, hohe Abriebfestigkeit, große Härte und Schlagfestigkeit.

- Korrosivitätskategorie nach DIN EN ISO 12944-2: C5-I
- Schutzdauer nach DIN EN ISO 12944-1: M (5 Jahre bis 15 Jahre)

## Temperaturbeständig gegen:

- Trockene Hitze: bis ca. +120 °C
- Kurzzeitig (wenige Minuten): bis +150 °C
- Feuchte Hitze und Wasser: bis +60 °C
- Öle: bis +120 °C

## Vorbehandlung

### Grobbleche und Walzstahl

Verputzt oder naturglatt und gestrahlt nach:

- Normreinheitsgrad Sa 2 1/2 der DIN 55 928 Teil 4, oder nach
- SIS 05 59 00 Sa2 1/2 (schwedische Vorschrift) oder nach
- BS 4232 Second quality (britische Vorschrift) oder nach
- SSPC-VIS Near white Sp10 (USA Vorschrift).

### Schweißnähte

Auch Montageschweißnähte, gereinigt nach Normreinheitsgrad St3, jedoch Schweißnähte an Innenflächen von Wäagebehältern grundsätzlich handentrostet, schleifen nicht zulässig !!

### Nasslack

Nach DIN EN ISO 12944 Gesamtschichtdicke: ca. 240 µm (3-fach Schicht).

### Grundbeschichtung

Epoxi- Zinkstaubfarbe lufttrocknend

- Rohstoff: Epoxidharz zweikomponentig
- Farbton: grau
- Schichtdicke: ca. 80 µm

### Zwischenbeschichtung

Epoxi-Eisenglimmerfarbe lufttrocknend

- Rohstoff: Epoxidharz zweikomponentig
- Farbton: DB 702
- Schichtdicke: ca. 80 µm

### Deckbeschichtung

Epoxi- Eisenglimmerfarbe lufttrocknend

- Rohstoff: Epoxidharz zweikomponentig
- Härter: Isozyanat
- Farbton: DB 703
- Schichtdicke: ca. 80 µm

## Pulverbeschichtung

Nach DIN 55633 Gesamtschichtdicke: ca. 180 µm (Grund- und Deckbeschichtung)

### Grundbeschichtung

Pulver auf EP Basis (Bindemittel Epoxidharz)

- Farbton: RAL 7035
- Schichtdicke: ca. 100 µm

### Deckbeschichtung

- Pulver auf EP/SP Basis (Epoxid / Polyesterharz) oder
  - Pulver auf SP Basis (Polyesterharz) oder
  - Pulver auf PUR Basis (Polyurethan)
- Farbton: RAL 7015
- Schichtdicke: ca. 80 µm

## Produktberührte Innenflächen

Von Behältern usw. sind handentrostet und korrosionsgeschützt mit einer Grundbeschichtung 2K Epoxidharz, Schichtdicke ca. 30 µm.

## Zukaufteile

Zukaufteil, wie Antriebe usw. sind im Farbton und Beschichtungsaufbau wie an Schenck Process geliefert. Blanke Flächen wie zum Beispiel Wellenstümpfe sind konserviert mit TECTYL 506  
Teile aus nichtrostendem Stahl sind unbeschichtet.