

SENSiQ[®] Fixed Mount (SFM)

Festlager für Wägezellenanwendungen der Nennlasten 1 t ... 470 t

- Einfache, robuste und flache Bauform
- Maßkompatibel zu den Elastomer Mount SEM und zu den Secure Mount SSM
- Querkraftstabil
- Montagefreundlich
- Edelstahl (SFM 1 t ... 22 t)
oder S235 (SFM 33 t ... 470 t)
- Konstruktion und Produktion zertifiziert nach DIN EN 1090-2 EXC



Anwendung

Die Fixed Mount werden für einfache Wägaufgaben wie z. B. Füllstands-Messeinrichtungen eingesetzt.

In Kombination mit einer oder zwei Wägezellen (Teillastmessung) ergibt sich eine kostengünstige und doch in vielen Fällen ausreichend genaue Lösung.

Dies gilt insbesondere für Anwendungen mit einer definierten Schwerpunktlage, etwa für Behälter mit flüssigem Inhalt.

Aufbau

Die Fixed Mount bestehen aus mit Rippen verstärkte Doppel-T-Träger. Durch die Verstärkungsrippen entsteht eine definierte Biegezone sowie eine höhere Querkraftstabilität, so dass eine zusätzliche Fesselung des Behälters oder des Lastträgers in vielen Fällen nicht mehr erforderlich ist.

Die Fixed Mount SFM sind maßkompatibel zu dem Elastomer Mount SEM, so dass in der Kombination dieser beiden Lagertypen kein Höhenausgleich nötig ist.

Die Höhe der Fixed Mount lässt sich mittels Ausgleichsblechen um bis zu 5 mm anpassen (SFM 330 bis zu 8 mm, SFM 470 bis zu 10 mm).

Beim Einsatz in Verbindung mit den Secure Mount SSM erfolgt der Höhenausgleich des SFM durch optionale Ausgleichsplatten.

Die SFM werden in der Regel angeschweißt. Anschlussflächen ohne Ausgleichsplatten können auch geschraubt werden.

Funktion

Durch den Messweg von Wägezelle und Wägezellenlager entsteht in der Biegezone des Fixed Mount eine auf die Wägezelle wirkende Rückstellkraft, die jedoch bei der Justage kompensiert wird.

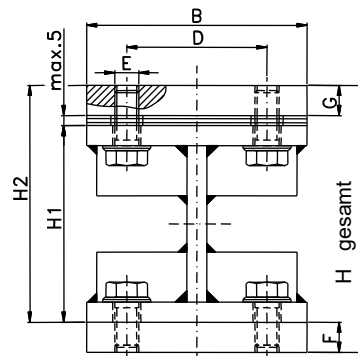
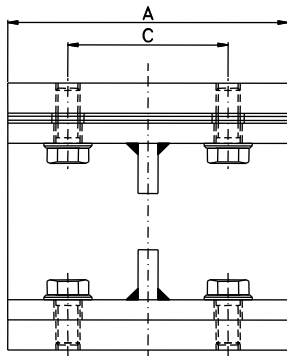
Größere Wägefehler können je nach Angriffspunkt durch senkrecht zur Kipplinie wirkende Horizontalkräfte entstehen.

Die Fixed Mount müssen deshalb unbedingt auf einer gemeinsamen Kipplinie eingebaut werden (siehe Einbauskippen).

Die Lastverteilung zwischen Fixed Mount und den Wägezellen ist besonders bei 4 Lagerpunkten von der Symmetrie des Lastträgers/-behälters sowie von Horizontalkräften (Windlast, Rohrleitungsanschlüsse, Rührwerk) abhängig.

Im Gegensatz zu einer Volllastmessung mit Wägezellen können diese Kräfte einen deutlich größeren Wägefehler verursachen.

Fixed Mount 1 t ... 470 t



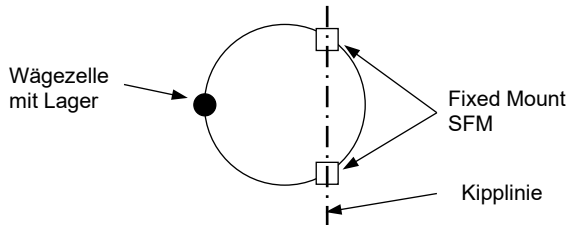
Abmessungen

Typ	Nennlast [t]	Gewicht [kg]	A	B	C	D	E	H1	H2	H gesamt	F	G	Q1 = Q2 [kN]
SFM 4,7	1 ... 4,7	9	140	110	80	70	M12	98	113 +5	128 +5	15	15	5
SFM 22	10 ... 22	27	250	140	150	90	M16	130	150 +5	170 +5	20	20	22
SFM 33	33	46	270	180	180	110	M20	168	193 +5	218 +5	25	25	33
SFM 47	47	47	270	180	180	110	M20	168	198 +5	248 +5	50	30	47
SFM 68	68	94	300	270	180	180	M24	220	245 +5	270 +5	25	25	68
SFM 100	100	113	300	270	180	180	M24	220	240 +5	300 +5	60	20	100
SFM 150	150	176	380	280	300	190	M24	320	355 +5	390 +5	35	35	150
SFM 220	220	251	450	300	330	200	M30	373	418 +5	463 +5	45	45	220
SFM 330	330	400	500	350	380	220	M36	425	475 +8	545 +8	60	60	330
SFM 470	470	835	630	450	450	280	M42	455	515 +10	635 +10	120	60	470

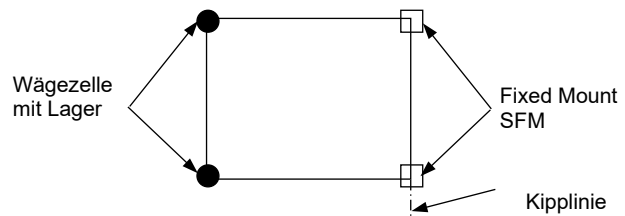
- Gewicht in kg inklusive aller Platten
- Höhe H2/H gesamt bis max. 5 mm (8 mm bei 330 t, 10 mm bei 470 t) genau wie SSM und SEM in der Höhe einstellbar durch Zwischenbleche
- Q1 max. Querkraft parallel zur Kipplinie
- Q2 max. Querkraft senkrecht zur Kipplinie

Lagerpunktanordnung

Runder Behälter mit 2 x SFM und 1 WZ



Rechteckiger Behälter mit 2 x SFM und 2 WZ



Lieferpositionen (SFM enthalten 5 mm Ausgleichsbleche; SFM 330 8 mm; SFM 470 10 mm)

Typ	Materialnummer SFM-Höhe wie SEM *)	Inklusive Anschweißplatten	Höhe	Materialnummer SFM-Höhe wie SSM *)	Inklusive Anschweißplatten	Höhe
SFM 4,7	V021894.B02	-	H1	V021894.B01	oben	H2
SFM 22	V021837.B02	-	H1	V021837.B01	oben	H2
SFM 33	V021776.B02	-	H1	V021776.B01	oben	H2
SFM 47	V021995.B02	oben	H2	V021995.B01	oben und unten	H gesamt
SFM 68	V021974.B02	-	H1	V021974.B01	oben und unten	H gesamt
SFM 100	V021777.B02	oben	H2	V021777.B01	oben und unten	H gesamt
SFM 150	V022583.B02	-	H1	V022583.B01	oben und unten	H gesamt
SFM 220	V022592.B02	-	H1	V022592.B01	oben und unten	H gesamt
SFM 330	V038093.B03	-	H1	V038093.B07	oben und unten	H gesamt
SFM 470	V049185.B02	oben	H2	V049185.B04	oben und unten	H gesamt

*) siehe Datenblatt BV-D2044

**) siehe Datenblatt BV-D2083

Ebenfalls verfügbar:

- SENSiQ™ Secure Mount 0,25 t ... 470 t (BV-D2083)
- SENSiQ™ Secure Mount PLUS 10 t ... 330 t (BV-D2444)
- SENSiQ™ Pendulum Mount 1 t ... 100 t (BV-D2025)
- SENSiQ™ Elastomer Mount 0,25 t ... 470 t (BV-D2044)
- SENSiQ™ Fixed Mount PLUS 10 t ... 330 t (BV-D2442)

Schenck Process Europe GmbH
Pallaswiesenstr. 100
64293 Darmstadt, Germany
T: +49 61 51-15 31 0
F: +49 61 51-15 31 66
sales-eu@schenckprocess.com



<https://www.schenckprocess.com/contact>